

Содержание												
Лист		Наименование							Примечание			
11		Общие данные. Содержание										
12		Ведомость рабочих чертежей основного комплекта 05 / 02-СС4										
13		Ведомость ссылочных и прилагаемых документов										
14		Ведомость основных комплектов рабочих чертежей марки СС										
15 -17		Общие указания										
<div>Принятые технические решения соответствуют требованиям действующих норм и правил и обеспечивают безопасную для жизни и здоровья людей эксплуатацию объекта при соблюдении предусмотренных проектом мероприятий</div>												
<div><div>Генеральный директор</div><div>Гл. инженер проекта</div></div>												
Взам. инв. №												
Подп. и дата		<div><div>XX / XX – XXX</div><div>ИзмКолуч.Лист№ док.Подп.Дата</div><div>ГИП</div><div>Утвердил</div><div>Разработ.</div></div>										
Инв. № подл.		Общие данные. Содержание							СтадияЛистЛистов Р119			

Ведомость рабочих чертежей основного комплекта 05 / 02-СС4

Лист	Наименование	Примечание
11–17	Общие данные	
2.1–2.3	Таблица соединений	
3	Схема структурная сети ТСН	
4	План сети ТСН на 1 этаже	
5	План сети ТСН на 3 этаже	
6	План сети ТСН на 4 этаже	
7	План сети ТСН на 5 этаже	
8	План сети домофона на 1 этаже	
9	Схема соединений оборудования ТСН	

Взам. Инв. №	
Подп. и дата	
Инв. № подл.	

						XX / XX – XXX	Лист
							12
Изм.	Кол.уч.	Лист	№ док.	Подп.	Дата		

Ведомость ссылочных и прилагаемых документов		
Обозначение	Наименование	Примечание
	Прилагаемые документы	
05/02 – СС4.С,	Спецификация оборудования	
листы 1..4		

						XX / XX – XXX		Лист
								1.3

Взам. Инв. №	
Подп. и дата	
Инв.№ подл.	

						XX / XX – XXX		Лист
								1.3
Изм	Кол.уч.	Лист	№ док.	Подп.	Дата			

Ведомость основных комплектов рабочих чертежей марки СС

Обозначение	Наименование	Примечание
05/02 – СС1	Компьютерная и телефонная сети.	
05/02 – СС2	Городская радиотрансляционная сеть и объектовая система речевого оповещения людей о пожаре и других чрезвычайных ситуациях.	
05/02 – СС3	Система коллективного приема телевидения.	
05/02 – СС4	Телевизионная система наблюдения.	

1. Общая часть

2. Исходными материалами для разработки чертежей марки СС4 являются:

3. При разработке настоящих чертежей использованы следующие нормативно-технические документы:

- СНиП 11-01-95 "Инструкция о составе, порядке разработки, согласования и утверждения проектно-сметной документации на строительство предприятий, зданий и сооружений";
- ГОСТ 21.101-97 "Система проектной документации для строительства. Основные требования к проектной и рабочей документации";
- ГОСТ 21.603-80 "Связь и сигнализация. Рабочие чертежи.";
- ГОСТ 21.406-88 "Проводные средства единой автоматизированной системы связи. Обозначения условные графические на схемах и планах";
- РД 78.36.002-99 "Технические средства систем безопасности объектов. Обозначения условные графические элементов систем";
- ВСН 116-93 "Инструкция по проектированию линейно-кабельных сооружений связи";
- ОСТН 600-93 "Отраслевые строительно-технологические нормы на монтаж сооружений и устройств связи, радиовещания и телевидения";
- РД 78.36.003-2002 "Руководящий документ. Инженерно-техническая укрепленность. Технические средства охраны. Требования и нормы проектирования по защите объектов от преступных посягательств";
- РД 78.36.008-99 "Руководящий документ. Проектирование и монтаж систем охранного телевидения и домофонов. Рекомендации";
- РД 78.145-93 "Руководящий документ. Системы и комплексы охранной, пожарной и охранно-пожарной сигнализации. Правила производства и приемки работ";
- ПУЭ "Правила устройства электроустановок";
- ГОСТ 12.1030-81 "Электробезопасность, защитное заземление, зануление";
- СНиП 3.05.06-85 "Электротехнические устройства".

4. Монтаж телевизионной системы наблюдения и домофона должен выполняться в соответствии с требованиями РД 78/45-93 и ГОСТ 600-93

2. Телевизионная система наблюдения

В проекте предусматривается установка цифровой телевизионной системы наблюдения (ТСН), обладающей большей надежностью и имеющей более широкие функциональные возможности по сравнению с аналоговыми системами.

Проектируемая ТСН обеспечивает:

- высокое качество записываемых и воспроизводимых изображений;
- отображение на мониторе компьютера видеoinформации от 16 телевизионных камер в режимах одновременно-го отображения 1,4,9 или 16 камер;
- ручное и автоматическое листание изображений от камер;

						XX / XX – XXX	Лист
							15
Изм.	Кол.уч.	Лист	№ док.	Подп.	Дата		

Общие указания

- автоматическую и ручную настройку яркости и контрастности изображения по каждой камере;
- мониторинг пропадания сигнала от камеры;
- возможность вывода видеоизображения на дополнительные видеомониторы (до 4-х видеомониторов);
- одновременную запись и воспроизведение видео;
- мгновенный поиск видеозаписей по номеру канала, дате и времени;
- запись видеоданных на внутренние дисковые накопители по принципу ленты, замкнутой в кольца, когда текущие видеоданные замещают самые старые, что исключает возможность переполнения дискового пространства и не требует ручной замены накопителей;
- фильтрацию малосущественной статической информации, что позволяет сократить используемые ресурсы памяти видео хранилищ;
- автоматическое переключение тревожного видеоканала на операторский монитор.

Телевизионные камеры (ТК) внутреннего исполнения типа VSM-731 располагаются в контролируемых зонах – коридорах и холлах, устанавливаются на стенах на штатных кронштейнах и юстируются для обеспечения выполнения требований по просмотру наблюдаемой зоны.

Проектом предусматривается установка в каждом коридоре и холле на 3, 4, 5 этажах и холле 1 этажа по две телевизионные камеры, что обеспечивает решение следующих задач:

- наблюдение за всеми лицами, выходящими в коридор и холл из гостиничных номеров;
- контроль всех лиц, входящих в коридор и холл через входные двери с лестничных клеток.

Телевизионные камеры наружного исполнения типа VSP-731 устанавливаются на стенах на штатных кронштейнах и юстируются для обеспечения выполнения требований по просмотру наблюдаемой зоны в районе входной двери соответственно главного и запасного входов.

Блоки питания телевизионных камер размещаются в специальных щитах ЩБП-8.

Для наружных телевизионных камер предусматривается использование специальных устройств грозозащиты.

В помещении охраны на первом этаже здания устанавливается приемная аппаратура видеонаблюдения в составе:

- компьютер Pentium-4 с монитором и жесткими дисками для цифрового видеархива (общая емкость 600 Gбайт);
- плата ввода изображения «Контраст-6»;
- блок коммутации 16-ти камер с платой «Контраст-6»

По решению Заказчика возможна установка двух дополнительных видеомониторов, один для вывода мультимедиа от всех камер и второй для вывода изображения с тревожной камеры.

Аппаратура видеонаблюдения в помещении охраны устанавливается в соответствии с требованиями по санитарным нормам, к дизайну и обеспечению удобной работы с этим оборудованием. Минимальное расстояние наблюдения выбирается из соображений безопасности оператора (уменьшения влияния излучения от мониторов). Оно составляет примерно пять диагоналей экрана монитора. Рекомендуемое расстояние наблюдения 2,5-3,5 метра.

3. Видеодомофон

Для обеспечения наблюдения за посетителем, контроля пространства перед входными дверьми главного и запасного входов и санкционированного доступа в здание проектом предусматривается установка видеодомофонной системы в конфигурации два переговорно-замковых устройства каждое с видеокамерой с ИК-подсветкой типа ЦП1В-1 и один видеомонитор с абонентским пультом на две камеры типа МС-402S.

						XX / XX – XXX	Лист
							16
Изм	Колуч.	Лист	№ док.	Подп.	Дата		

Общие указания

При нажатии посетителем кнопки на одном из блоков вызова на видеомониторе появляется изображение посетителя и раздается мелодичный звук вызова. Сигнал на открытие двери посетителю подается от кнопки, расположенной на мониторе.

Блоки вызова имеют антивандальное исполнение (металлическая пластина с кнопкой вызова и светодиодным индикатором). Блоки вызова и замки устанавливаются на наружных дверях главного и запасного входов. Не допускается прямое попадание дождя и снега на блок вызова.

Для подключения блока питания к сети 220В обязательно должна быть установлена электрическая розетка.

Видеомонитор с абонентским пультом устанавливается в помещении охраны на первом этаже.

4. Кабельные проводки

Кабели ТСН и видеодомофона прокладываются:

- в коридорах за подвесными потолками по стенам с креплением скобами;
- в помещении охраны в ПВХ коробах;
- между этажами в стояках – металлических кабельных коробах;
- по наружной стене – в металлорукавах;
- проходы через стены – в стальной водогазопроводной трубе.

Кабели электропитания блоков питания телевизионных камер прокладываются отдельно от коаксиальных кабелей передачи видеосигналов.

5. Электроснабжение

Электропитание оборудования ТСН и видеодомофона предусматривается от свободных групп щитов дежурного освещения.

Для подключения оборудования ТСН, устанавливаемого в помещении охраны, к сети 220В, 50 Гц предусматривается установить электрические евророзетки, располагаемые рядом с подключаемым оборудованием.

6. Мероприятия по охране труда, технике безопасности и промышленной санитарии

При установке и эксплуатации аппаратуры ТСН и видеодомофона следует руководствоваться положениями "Правил техники безопасности при эксплуатации электроустановок потребителей" и "Правил техники эксплуатации электроустановок потребителей".

Для защиты обслуживающего персонала от поражения электрическим током при повреждении изоляции проектом предусматривается заземление (зануление) металлических корпусов электрооборудования. Для заземления используются отдельные жилы питающих кабелей. Электрическое сопротивление защитного заземления должно быть не более 4 Ом. Защитное заземление электрооборудования сигнализации выполняется в соответствии с требованиями главы 1.7 ПУЭ, ГОСТ 12.1030-81, СНиП 3.05.06-85 с учетом требований техдокументации на устанавливаемые приборы.

Монтаж аппаратуры ТСН и видеодомофона следует выполнять с соблюдением действующих правил техники безопасности, охраны труда и пожарной безопасности.

Все монтажные и профилактические работы должны производиться при отключении от электросети.

В связи с отсутствием вредных выбросов от аппаратуры ТСН и видеодомофона в данном разделе проектной документации мероприятия по охране окружающей среды не предусматриваются.

Взам. Инв. №	
Подп. и дата	
Инв. № подл.	

						XX / XX – XXX	Лист
							1.7
Изм.	Колуч.	Лист	№ док.	Подп.	Дата		

Позиция кабеля, провода		Участок прокладки				Марка кабеля, про- вода	Длина, м	Примечание								
		От	До													
		Прибор	Прибор													
1Т	БП №1	МП-20				РК 75-2-13	110									
2Т	БП №1					РК 75-2-13	110									
3Т	БП №2					РК 75-2-13	110									
4Т	БП №2					РК 75-2-13	110									
5Т	БП №3					РК 75-2-13	115									
6Т	БП №3					РК 75-2-13	115									
7Т	БП №4					РК 75-2-13	115									
8Т	БП №4					РК 75-2-13	115									
9Т	БП №5					РК 75-2-13	120									
10Т	БП №5					РК 75-2-13	120									
11Т	БП №6					РК 75-2-13	120									
12Т	БП №6					РК 75-2-13	120									
13Т	БП №7					РК 75-2-13	20									
14Т	БП №7					РК 75-2-13	20									
15Т	БП №8					РК 75-2-13	20									
16Т	БП №8					РК 75-2-13	20									
																Лист
										XX / XX – XXX						2.2
										Изм	Колуч	Лист	№ док.	Подп.	Дата	

Взам. Инв. №

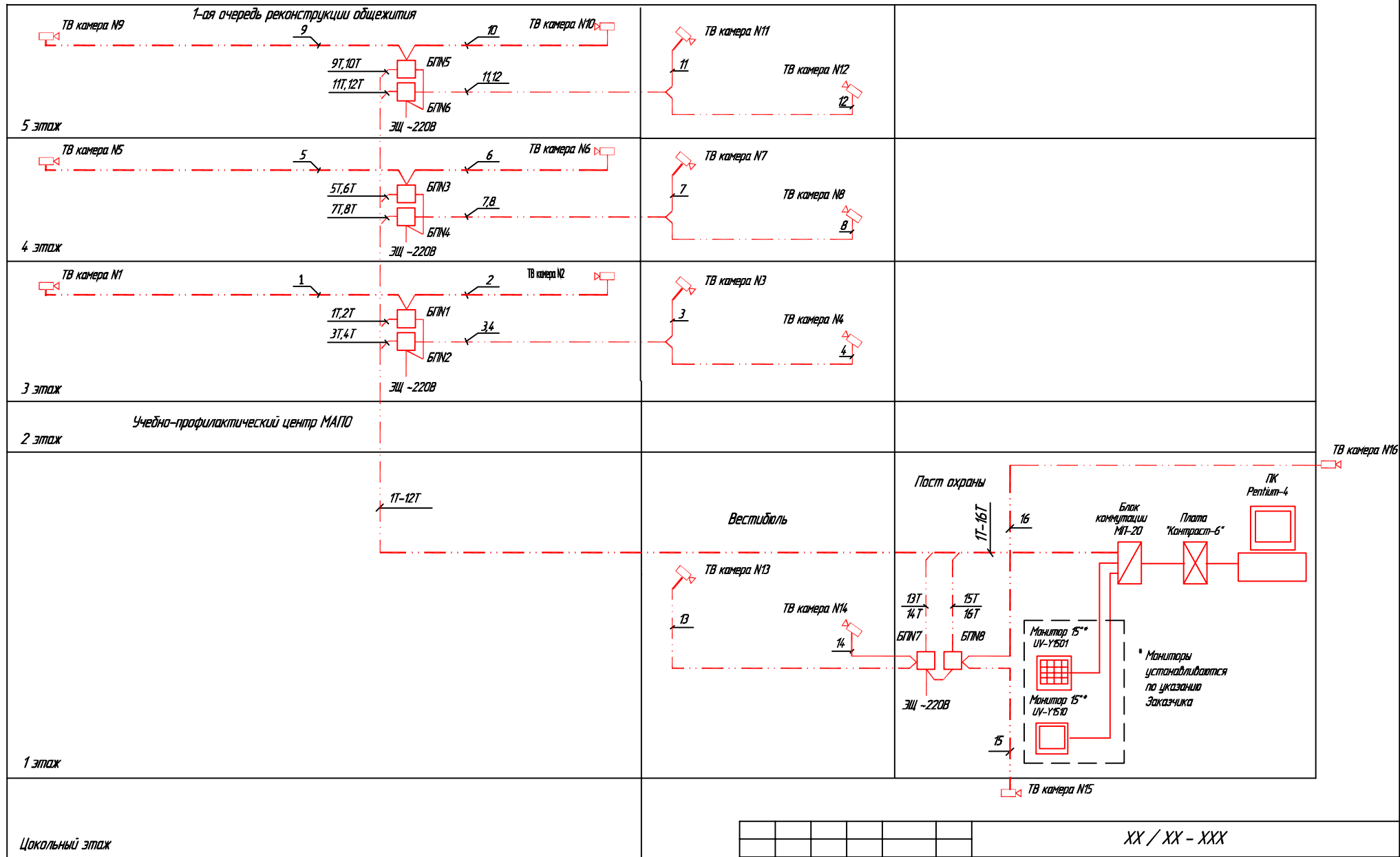
Подп. и дата

Инв. № подл.

Формат А4

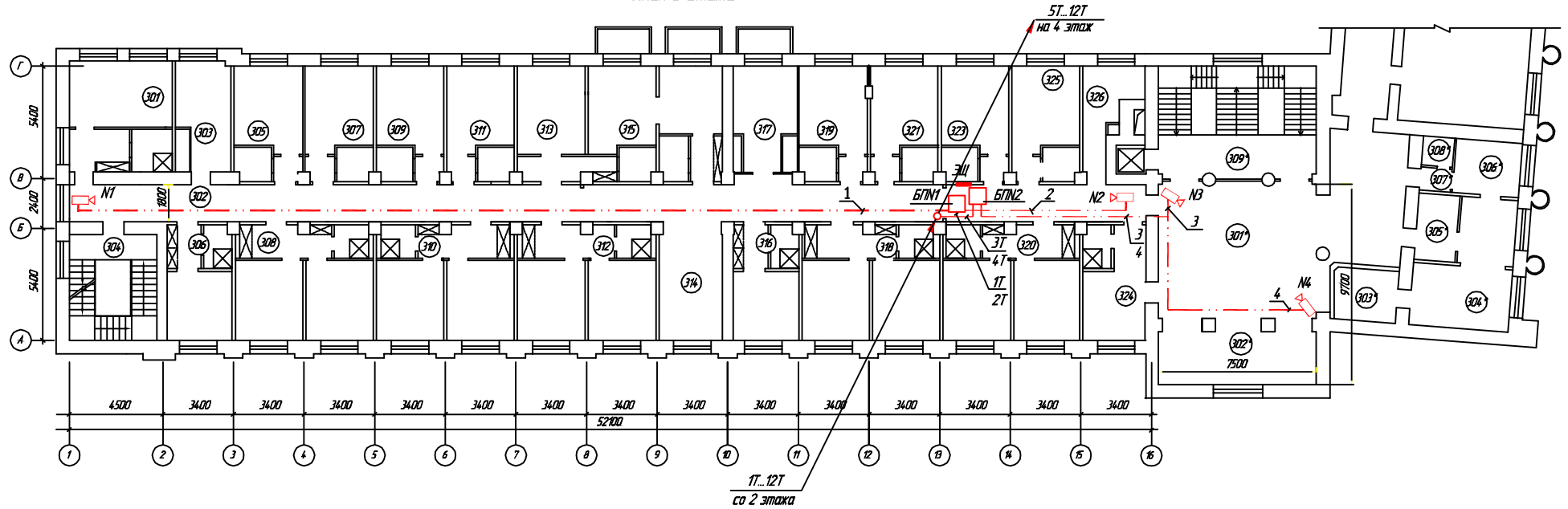
Позиция кабеля, провода	Участок прокладки		Марка кабеля, про- вода	Длина, м	Примечание
	От	До			
	Прибор	Прибор			
1П	БП №1,БП №2	ЭЩ на 3 этаже	ВВГ 3х1,5	10	
2П	БП №3, БП №4	ЭЩ на 4 этаже	ВВГ 3х1,5	10	
3П	БП №5, БП №6	ЭЩ на 5 этаже	ВВГ 3х1,5	10	
4П	БП №7, БП №8	ЭЩ на 1 этаже	ВВГ 3х1,5	30	

Исполн.	Взам. инж/н
Информ. подл.	Подпись и дата



						XX / XX - XXX		
						МАПО		
ИЗМ.	КО/ЛУЧ.	ЛИСТ	Н ДОК.	ПОДПИСЬ	ДАТА			
Утвердил								
Н.контр.								
Разработ								
						Схема структурной сети ТСН		
						СТАДИЯ	ЛИСТ	ЛИСТОВ
						Р	3	

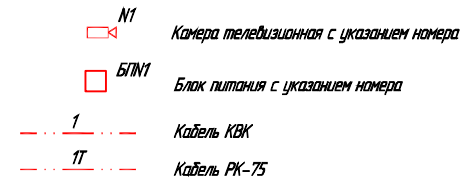
План 3 этажа



Экспликация помещений

Номер по плану	Наименование	Площадь, м ²	Примечание
301	Одноместный номер на 2 человека	25,54	
302	Коридор	96,40	
303	Служебное помещение	13,77	
304	Лестничная площадка		
305	Одноместный номер на 1 человека	17,00	
306	Одноместный номер на 1 человека	16,57	
307	Одноместный номер на 1 человека	17,00	
308	Двухместный номер на 2 человека	34,50	
309	Одноместный номер на 1 человека	17,00	
310	Двухместный номер на 2 человека	34,50	
311	Одноместный номер на 1 человека	17,00	
312	Двухместный номер на 2 человека	34,50	
313	Одноместный номер на 1 человека	22,85	
314	Холл (восточный)	21,72	

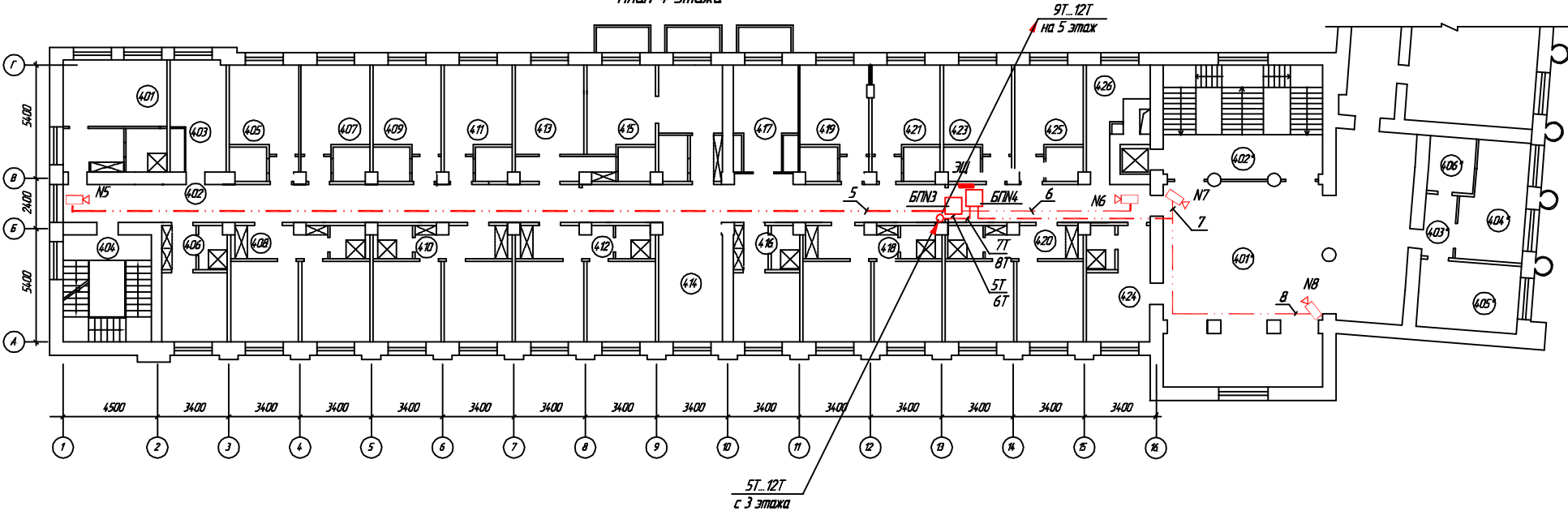
Номер по плану	Наименование	Площадь, м ²	Примечание
315	Двухместный номер-люкс на 1-2 чел.	29,83	
316	Одноместный номер на 1 человека	16,20	
317	Подсобное помещение (с балконом)	13,83	
318	Двухместный номер на 2 человека	34,50	
319	Одноместный номер на 1 человека	17,00	
320	Двухместный номер на 2 человека	34,50	
321	Одноместный номер на 1 человека	17,00	
322	Одноместный номер на 1 человека	17,00	
324	Помещение технического обслуживания	16,07	
325	Одноместный номер на 1 человека	17,00	
326	Комната дежурного персонала	9,78	
301*	Холл	73,1	
302*	Зон кофе с баром на 25 посадочных мест	22,4	
303*	Барная стойка	10,3	
304*	Кухня-договаривочная	22,5	
305*	Машинная стиральная и кухонная посуды	6,2	
306*	Подсобное помещение	9,3	
307*	Тандем-шлюз	2,0	
308*	Служебный санузел	2,3	
309*	Лестничная клетка	20,3	



Инф. № подл. Подпись и дата. Взам. инв. №

						XX / XX - XXX		
ИЗМ.	КОП.УЧ.	ЛИСТ	И ДОК.	ПОДПИСЬ	ДАТА			
Утвердил						СТАВКА	ЛИСТ	ЛИСТОВ
Н.контр.								
Разработ.						План сети ТСН на 3 этаже		

План 4 этажа



Экспликация помещений

Номер по плану	Наименование	Площадь, м²	Примечание
401	Однокомнатный номер на 2 человека	25,54	
402	Коридор	96,40	
403	Служебное помещение	13,17	
404	Лестничная площадка		
405	Однокомнатный номер на 1 человека	17,00	
406	Однокомнатный номер на 1 человека	16,57	
407	Однокомнатный номер на 1 человека	17,00	
408	Двухкомнатный номер на 2 человека	34,50	
409	Однокомнатный номер на 1 человека	17,00	
410	Двухкомнатный номер на 2 человека	34,50	
411	Однокомнатный номер на 1 человека	17,00	
412	Двухкомнатный номер на 2 человека	34,50	
413	Однокомнатный номер на 1 человека	22,85	
414	Холл (гостиная)	217,2	

Номер по плану	Наименование	Площадь, м²	Примечание
415	Двухкомнатный номер-люкс на 1-2 чел.	29,83	
416	Однокомнатный номер на 1 человека	16,20	
417	Подсобное помещение (с балконом)	13,83	
418	Двухкомнатный номер на 2 человека	34,50	
419	Однокомнатный номер на 1 человека	17,00	
420	Двухкомнатный номер на 2 человека	34,50	
421	Однокомнатный номер на 1 человека	17,00	
423	Однокомнатный номер на 1 человека	17,00	
424	Помещение позднего обслуживания	16,07	
425	Однокомнатный номер на 1 человека	17,00	
426	Комната дежурного персонала	9,78	
401*	Холл	104,9	
402*	Лестничная клетка	20,3	
	2-х комнатный номер "Люкс"		
403*	Коридор	4,7	
404*	Гостиная со встроенным баром	17,4	
405*	Спальня	13,9	
406*	Ванная с санузлом	6,5	

- N1 Камера телевизионная с указанием номера
 БПН1 Блок питания с указанием номера
 1 Кабель КВК
 1Т Кабель РК-75

Инф.№ подл.

Подпись и дата

Взам.инф.№

XX / XX - XXX

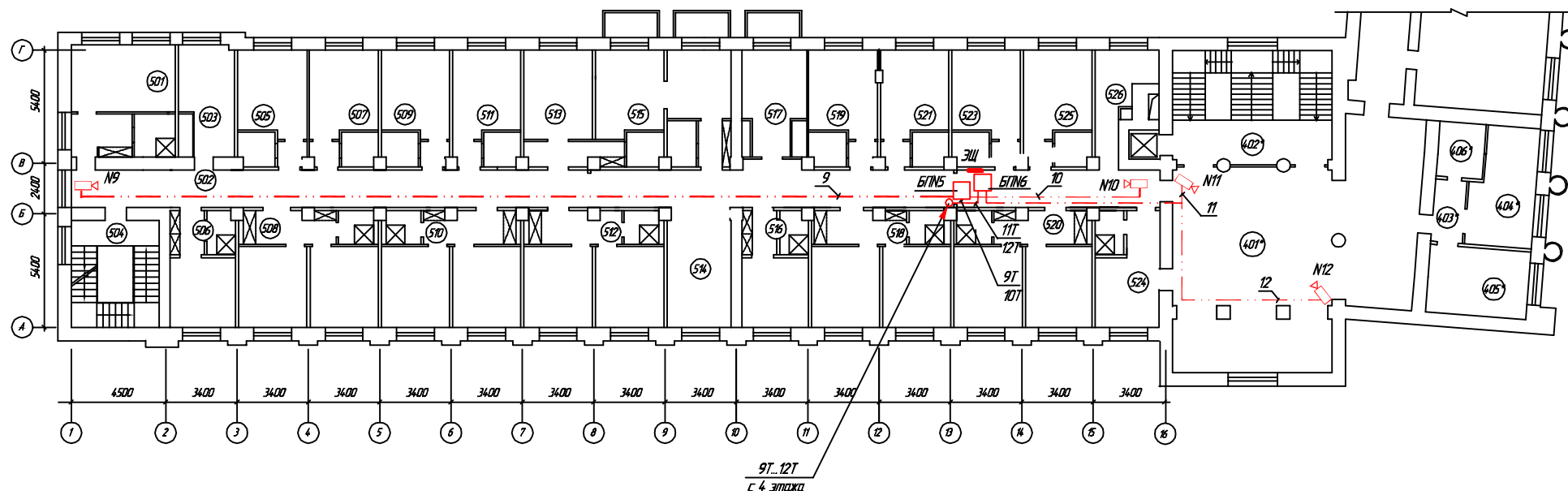
ИЗМ.	КОП.	ЛСТ	И ДОК.	ПОДПИСЬ	ДАТА
Утвердил					
И.контр.					
Разработ.					

План сети ТСН на 4 этаже

СТАВЛЯЛ ИСТ ИСТОВ

P6

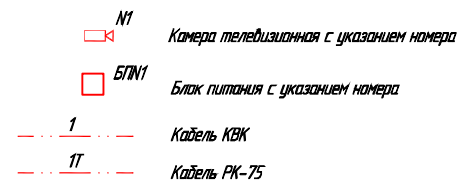
План 5 этажа



Экспликация помещений

Номер по плану	Наименование	Площадь, м ²	Примечание
501	Однокомнатный номер на 2 человека	25,54	
502	Коридор	96,40	
503	Служебное помещение	13,17	
504	Лестничная площадка		
505	Однокомнатный номер на 1 человека	17,00	
506	Однокомнатный номер на 1 человека	16,57	
507	Однокомнатный номер на 1 человека	17,00	
508	Двухкомнатный номер на 2 человека	34,50	
509	Однокомнатный номер на 1 человека	17,00	
510	Двухкомнатный номер на 2 человека	34,50	
511	Однокомнатный номер на 1 человека	17,00	
512	Двухкомнатный номер на 2 человека	34,50	
513	Однокомнатный номер на 1 человека	22,85	
514	Холл (гостиная)	21,72	

Номер по плану	Наименование	Площадь, м ²	Примечание
515	Двухкомнатный номер-люкс на 1-2 чел.	29,83	
516	Однокомнатный номер на 1 человека	16,20	
517	Подсобное помещение (с балконом)	13,83	
518	Двухкомнатный номер на 2 человека	34,50	
519	Однокомнатный номер на 1 человека	17,00	
520	Двухкомнатный номер на 2 человека	34,50	
521	Однокомнатный номер на 1 человека	17,00	
523	Однокомнатный номер на 1 человека	17,00	
524	Помещение позитивного обслуживания	16,07	
525	Однокомнатный номер на 1 человека	17,00	
526	Комната дежурного персонала	9,78	
501*	Холл	104,9	
502*	Лестничная клетка	20,3	
	2-х комнатный номер "Люкс"		
503*	Коридор	4,7	
504*	Гостиная со встроенным баром	17,4	
505*	Спальня	13,9	
506*	Ванная с санузлом	6,5	



Инф. № подл.	Взам. инв. №
Подпись и дата	

XX / XX - XXX											
ИЗМ.	КОЛ. ЛСТ	ЛСТ	ИЗМ. ДОК.	ПОДПИСЬ	ДАТА						
Утвердил											
И.контр.											
Разработ.											
План сети ТСН на 5 этаже					<table border="1"> <tr> <td>СТАВЛЯ</td> <td>ЛСТ</td> <td>ЛСТОВ</td> </tr> <tr> <td>P</td> <td>7</td> <td></td> </tr> </table>	СТАВЛЯ	ЛСТ	ЛСТОВ	P	7	
СТАВЛЯ	ЛСТ	ЛСТОВ									
P	7										

План 1 этажа

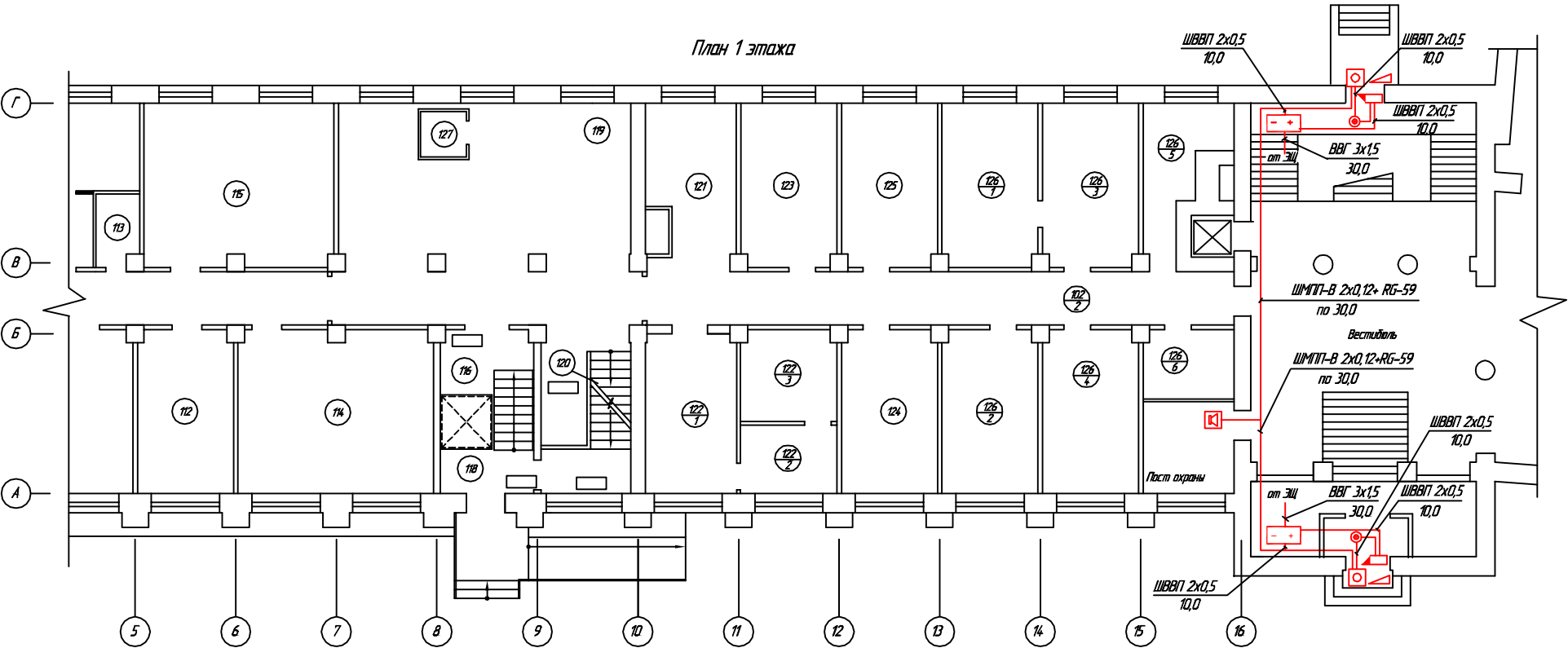
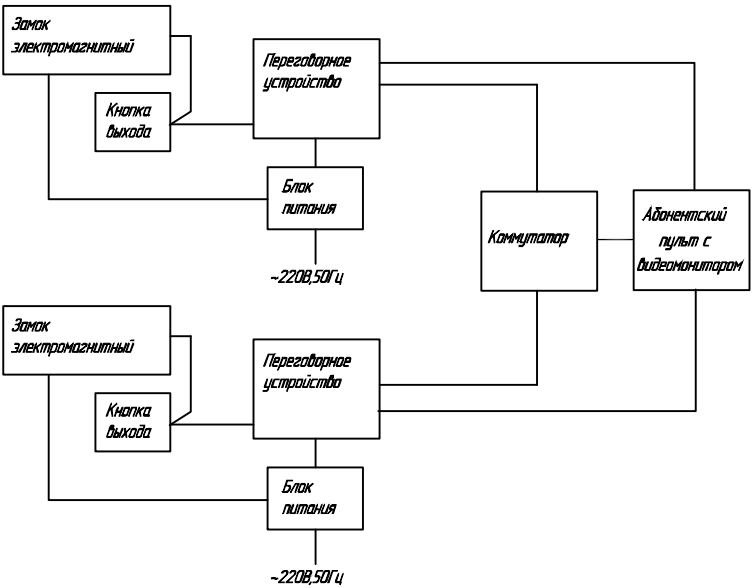


Схема подключения видеодомофона



Условные обозначения и изображения

- Замок электромагнитный
- Кнопка выхода
- Переговорное устройство видеодомофона
- Абонентский пульт видеодомофона
- Блок питания видеодомофона
- Додатчик двери

						XX / XX - XXX		
ИЗМ.	КОПЧ.	ЛИСТ	И ДОК.	ПОДПИСЬ	ДАТА			
Утвердил								
Исполн.								
Разработ.								
						План сети домофона на 1 этаже		
						СТАДИЯ	ЛИСТ	ЛИСТОВ
						P	8	

Пози- ция	Наименование и техническая характеристика	Тип, марка, обозначение документа, опросного листа	Код оборудования, изд елия, материала	Завод-изготовитель	Единица изме-рения	Колл- чество	Цена единицы, у.е.	Примеча-ние
1	2	3	4	5	6	7	8	9
	<u>I. Телевизионная система наблюдения</u> 1. Оборудование 1.1. Периферийное оборудование							
1	ТВ камера стационарная ч/б, малогабаритная внутренняя с объективом	VSM-731		ЗАО "ЭВС", г. Санкт-Петербург	штук	14		
2	ТВ камера стационарная ч/б малогабаритная наружная с объективом	VSP-731		-----"	штук	2		
3	Устройство грозозащиты	УГЗН-02		-----"	штук	4		
4	Блок питания комбинированный на две ТВ камеры, 12В	PU-221		-----"	штук	8		

Взам. инв. №											
Подп. и дата											
Инв. № подл.											

						XX/XX – XXX					
Изм.	Кол.уч.	Лист	№ док.	Подп.	Дата				Стадия	Лист	Листов
Утвердил									Р	1	4
Н. контр.											
Разработал						Спецификация оборудования.					

		Пози-ция	Наименование и техническая характеристика	Тип, марка, обозначение документа, опросного листа	Код оборудования, изделия, материала	Завод-изготовитель	Единица изме-рения	Коли-чество	Цена единицы, у.е.	Примеча-ние
		1	2	3	4	5	6	7	8	9
Взам инв. №			2.1. Цифровой видеорегиcтpатор							
		1	Компьютер не ниже Pentium-4 с монитором				компл.	1		
		2	Жесткий диск для цифрового видеоархива	Wester Digital (200 Гб)			штук	3		
		3	Плата ввода изображения в ПК (16 видео)	Контраст-6		ЗАО "ЭВС", г. Санкт-Петербург	штук	1		
		4	Блок коммутации 16-ти ТВ камер с платой "Контраст-6"	МП-20		-----"	штук	1		
		5	Видеомонитор черно-белый, UltraVision 15"	UV-Y1501		-----"	штук	2*		Устан. по указанию Заказчика
		6	Программное обеспечение	"Таифун"		-----"	компл.	1		
			3.1. Установочное оборудование, в т.ч. материалы и разъемы							
			Щит (для установки до 8-ми блоков питания)	ЩБП-8		ЗАО "ЭВС", г. Санкт-Петербург	штук	4		
			Вилка кабельная с кожухом	СШ5		-----"	штук	16		
	Розетка кабельная с кожухом.	СГ5		-----"	штук	16				
Инв. № подл		* - Необходимость приобретения определяется Заказчиком								
<div><div></div><div></div><div></div><div></div><div></div><div></div><div></div><div></div><div></div><div></div><div></div><div></div><div></div><div></div><div></div><div></div><div></div><div></div><div></div><div></div><div></div><div></div><div></div><div></div><div></div><div></div><div></div><div></div><div></div><div></div><div></div><div></div><div></div><div></div><div></div><div></div><div></div><div></div><div></div><div></div><div></div><div></div><div></div><div></div><div></div><div></div><div></div><div></div><div></div><div></div><div></div><div></div><div></div><div></div><div></div><div></div><div></div><div></div><div></div><div></div><div></div><div></div><div></div><div></div><div></div><div></div><div></div><div></div><div></div><div></div><div></div><div></div><div></div><div></div><div></div><div></div><div></div><div></div><div></div><div></div><div></div><div></div><div></div><div></div><div></div><div></div><div></div><div></div><div></div><div></div><div></div><div></div><div></div><div></div><div></div><div></div><div></div><div></div><div></div><div></div><div></div><div></div><div></div><div></div><div></div><div></div><div></div><div></div><div></div><div></div><div></div><div></div><div></div><div></div><div></div><div></div><div></div><div></div><div></div><div></div><div></div><div></div><div></div><div></div><div></div><div></div><div></div><div></div><div></div><div></div><div></div><div></div><div></div><div></div><div></div><div></div><div></div><div></div><div></div><div></div><div></div><div></div><div></div><div></div><div></div><div></div><div></div><div></div><div></div><div></div><div></div><div></div><div></div><div></div><div></div><div></div><div></div><div></div><div></div><div></div><div></div><div></div><div></div><div></div><div></div><div></div><div></div><div></div><div></div><div></div><div></div><div></div><div></div><div></div><div></div><div></div><div></div><div></div><div></div><div></div><div></div><div></div><div></div><div></div><div></div><div></div><div></div><div></div><div></div><div></div><div></div><div></div><div></div><div></div><div></div><div></div><div></div><div></div><div></div><div></div><div></div><div></div><div></div><div></div><div></div><div></div><div></div><div></div><div></div><div></div><div></div><div></div><div></div><div></div><div></div><div></div><div></div><div></div><div></div><div></div><div></div><div></div><div></div><div></div><div></div><div></div><div></div><div></div><div></div><div></div><div></div><div></div><div></div><div></div><div></div><div></div><div></div><div></div><div></div><div></div><div></div><div></div><div></div><div></div><div></div><div></div><div></div><div></div><div></div><div></div><div></div><div></div><div></div><div></div><div></div><div></div><div></div><div></div><div></div><div></div><div></div><div></div><div></div><div></div><div></div><div></div><div></div><div></div><div></div><div></div><div></div><div></div><div></div><div></div><div></div><div></div><div></div><div></div><div></div><div></div><div></div><div></div><div></div><div></div><div></div><div></div><div></div><div></div><div></div><div></div><div></div><div></div><div></div><div></div><div></div><div></div><div></div><div></div><div></div><div></div><div></div><div></div><div></div><div></div><div></div><div></div><div></div><div></div><div></div><div></div><div></div><div></div><div></div><div></div><div></div><div></div><div></div><div></div><div></div><div></div><div></div><div></div><div></div><div></div><div></div><div></div><div></div><div></div><div></div><div></div><div></div><div></div><div></div><div></div><div></div><div></div><div></div><div></div><div></div><div></div><div></div><div></div><div></div><div></div><div></div><div></div><div></div><div></div><div></div><div></div><div></div><div></div><div></div><div></div><div></div><div></div><div></div><div></div><div></div><div></div><div></div><div></div><div></div><div></div><div></div><div></div><div></div><div></div><div></div><div></div><div></div><div></div><div></div><div></div><div></div><div></div><div></div><div></div><div></div><div></div><div></div><div></div><div></div><div></div><div></div><div></div><div></div><div></div><div></div><div></div><div></div><div></div><div></div><div></div><div></div><div></div><div></div><div></div><div></div><div></div><div></div><div></div><div></div><div></div><div></div><div></div><div></div><div></div><div></div><div></div><div></div><div></div><div></div><div></div><div></div><div></div><div></div><div></div><div></div><div></div><div></div><div></div><div></div><div></div><div></div><div></div><div></div><div></div><div></div><div></div><div></div><div></div><div></div><div></div><div></div><div></div><div></div><div></div><div></div><div></div><div></div><div></div><div></div><div></div><div></div><div></div><div></div><div></div><div></div><div></div><div></div><div></div><div></div><div></div><div></div><div></div><div></div><div></div><div></div><div></div><div></div><div></div><div></div><div></div><div></div><div></div><div></div><div></div><div></div><div></div><div></div><div></div><div></div><div></div><div></div><div></div><div></div><div></div><div></div><div></div><div></div><div></div><div></div><div></div><div></div><div></div><div></div><div></div><div></div><div></div><div></div><div></div><div></div><div></div><div></div><div></div><div></div><div></div><div></div><div></div><div></div><div></div><div></div><div></div><div></div><div></div><div></div><div></div><div></div><div></div><div></div><div></div><div></div><div></div><div></div><div></div><div></div><div></div><div></div><div></div><div></div><div></div><div></div><div></div><div></div><div></div><div></div><div></div><div></div><div></div><div></div><div></div><div></div><div></div><div></div><div></div><div></div><div></div><div></div><div></div><div></div><div></div><div></div><div></div><div></div><div></div><div></div><div></div><div></div><div></div><div></div><div></div><div></div><div></div><div></div><div></div><div></div><div></div><div></div><div></div><div></div><div></div><div></div><div></div><div></div><div></div><div></div><div></div><div></div><div></div><div></div><div></div><div></div><div></div><div></div><div></div><div></div><div></div><div></div><div></div><div></div><div></div><div></div><div></div><div></div><div></div><div></div><div></div><div></div><div></div><div></div><div></div><div></div><div></div><div></div><div></div><div></div><div></div><div></div><div></div><div></div><div></div><div></div><div></div><div></div><div></div><div></div><div></div><div></div><div></div><div></div><div></div><div></div><div></div><div></div><div></div><div></div><div></div><div></div><div></div><div></div><div></div><div></div><div></div><div></div><div></div><div></div><div></div><div></div><div></div><div></div><div></div><div></div><div></div><div></div><div></div><div></div><div></div><div></div><div></div><div></div><div></div><div></div><div></div><div></div><div></div><div></div><div></div><div></div><div></div><div></div><div></div><div></div><div></div><div></div><div></div><div></div><div></div><div></div><div></div><div></div><div></div><div></div><div></div><div></div><div></div><div></div><div></div><div></div><div></div><div></div><div></div><div></div><div></div><div></div><div></div><div></div><div></div><div></div><div></div><div></div><div></div><div></div><div></div><div></div><div></div><div></div><div></div><div></div><div></div><div></div><div></div><div></div><div></div><div></div><div></div><div></div><div></div><div></div><div></div><div></div><div></div><div></div><div></div><div></div><div></div><div></div><div></div><div></div><div></div><div></div><div></div><div></div><div></div><div></div><div></div><div></div><div></div><div></div><div></div><div></div><div></div><div></div><div></div><div></div><div></div><div></div><div></div><div></div><div></div><div></div><div></div><div></div><div></div><div></div><div></div><div></div><div></div><div></div><div></div><div></div><div></div><div></div><div></div><div></div><div></div><div></div><div></div><div></div><div></div><div></div><div></div><div></div><div></div><div></div><div></div><div></div><div></div><div></div><div></div><div></div><div></div><div></div><div></div><div></div><div></div><div></div><div></div><div></div><div></div><div></div><div></div><div></div><div></div><div></div><div></div><div></div><div></div><div></div><div></div><div></div><div></div><div></div><div></div><div></div><div></div><div></div><div></div><div></div><div></div><div></div><div></div><div></div><div></div><div></div><div></div><div></div><div></div><div></div><div></div><div></div><div></div><div></div><div></div><div></div><div></div><div></div><div></div><div></div><div></div><div></div><div></div><div></div><div></div><div></div><div></div><div></div><div></div><div></div><div></div><div></div><div></div><div></div><div></div><div></div><div></div><div></div><div></div><div></div><div></div><div></div><div></div><div></div><div></div><div></div><div></div><div></div><div></div><div></div><div></div><div></div><div></div><div></div><div></div><div></div><div></div><div></div><div></div><div></div><div></div><div></div><div></div><div></div><div></div><div></div><div></div><div></div><div></div><div></div><div></div><div></div><div></div><div></div><div></div><div></div><div></div><div></div><div></div><div></div><div></div><div></div><div></div><div></div><div></div><div></div><div></div><div></div><div></div><div></div><div></div><div></div><div></div><div></div><div></div><div></div><div></div><div></div><div></div><div></div><div></div><div></div><div></div><div></div><div></div><div></div><div></div><div></div><div></div><div></div><div></div><div></div><</div>										

		Пози- ция	Наименование и техническая характеристика	Тип, марка, обозначение документа, опросного листа	Код оборудования, изделия, материала	Завод-изготовитель	Единица изме- рения	Коли- чество	Цена единицы, у.е.	Примечание																		
		1	2	3	4	5	6	7	8	9																		
Взам инв. №			Вилка	CP50-74 (BNC)		ЗАО "ЭВС", г. Санкт-Петербург	штук	32+4 **																				
			Труба стальная водогазопроводная легкая 20х2,5	ГОСТ 3262-75*			м	1		наружн.																		
			Металлорукав	P3-Ц-X-25			м	10		наружн.																		
			Кабель-канал из ПВХ	100х50		LEGRAND, Франция	м	20		В помещ охраны																		
			Выключатель автоматический 220В, 6А (имп.)				штук	4		Уст. в ЭЩ																		
			Разетка электрическая				штук	4		В пом. охр																		
			2. Кабели и провода																									
Подпись и дата			Кабель телевизионный	КВК			км	0,500																				
			Кабель радиочастотный коаксиальный, 750м	РК-75-2-13			км	1,500																				
			Кабель силовой сечением 3х1,5мм²	ВВГ ГОСТ 16442-80	353371	ОАО «Севкабель», г. Санкт-Петербург	км	0,060																				
Инв. № подл		** – При подключении двух доп. видеомониторов																										
<table><tr><td></td><td></td><td></td><td></td><td></td><td></td></tr><tr><td></td><td></td><td></td><td></td><td></td><td></td></tr><tr><td>Изм.</td><td>Кол.уч.</td><td>Лист</td><td>№ док.</td><td>Подп.</td><td>Дата</td></tr></table>																		Изм.	Кол.уч.	Лист	№ док.	Подп.	Дата	XX/XX – XXX				Лист
Изм.	Кол.уч.	Лист	№ док.	Подп.	Дата																							
										3																		

